



15 April 2026

Boletim de Segurança 4 /2026

Manuseio



Automação de operações e difícil, quando a carga vem em tao variados tamanhos e formas.

Prezados,

A G2 Ocean está comprometida em proporcionar um ambiente de trabalho seguro e saudável para todas as pessoas envolvidas em nossas operações. O propósito do nosso Boletim de Segurança é conscientizar sobre os riscos de saúde e segurança associados às operações de carga.

A G2 Ocean trabalha com várias centenas de empresas de estivadores pelo mundo. Nós acreditamos que ao buscar e compartilhar visões pela empresa e fronteiras de países, possamos prevenir futuros incidentes juntos. Descrições de incidentes serão sempre totalmente anônimas.

Esta edição é sobre o manuseio de carga. Isso é mais comum em breakbulk do que em outros seguimentos de navegação, e é um plus ao risco de segurança.

Se você tiver algum feedback, por favor nos envie um e-mail para: safety@g2ocean.com

Saudações do Time G2 Ocean

O que torna o breakbulk especial?

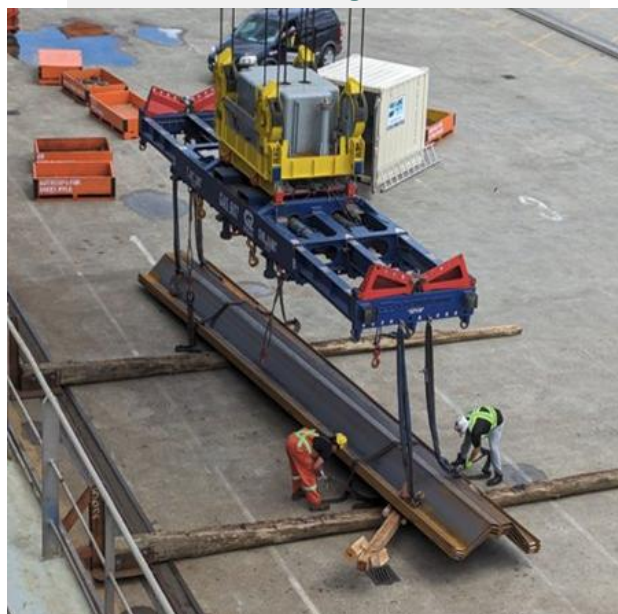
Handling manual significa **transportar ou sustentar uma carga com as mãos ou força corporal**. Inclui levantar, baixar, empurrar, puxar, carregar ou mover cargas.

Nos terminais modernos de contêineres, muitas etapas da operação de carga foram automatizadas. Os humanos não são mais necessários para conectar e liberar contêineres.

Você vê o mesmo nos terminais de óleo, químicos e granel: é necessário pouco manuseio quando a carga é descarregada ou carregada.

No breakbulk, muitos itens de carga ainda exigem muito manuseio. A madeira deve ser colocada no lugar, e o equipamento de amarração e içamento conectados, tudo à mão.

Na página seguinte, você pode ler sobre um incidente que tem muitas semelhanças com outros incidentes que já experienciamos, durante o handling manual.



Humanos, não robôs, conectam nossa carga.

Pequenos precalços desencadearam uma serie de eventos:

A corrente de elevação ficou presa embaixo da unidade (à esquerda). Para liberá-la, a intenção era levantar um pouco a carga e colocar mais calços de madeira abaixo. No meio dessa operação, um estivador estava inclinado sobre a carga para entregar mais madeira. Nesse exato momento, a corrente se soltou. Acertou o braço do estivador. (Note que a foto abaixo foi feita logo após o incidente, para ilustrar como aconteceu).



Inovação é um dos comportamentos seguros da G2. Nós esperamos esse comportamento de nossos funcionários e de todos aqueles com quem trabalhamos. Isso significa estarmos abertos a novas idéias, que possam tornar o trabalho seguro. Automação vai levar tempo e deve acontecer em nível industrial, mas pequenas inovações podem reduzir riscos para pessoas hoje.

Consequências:



- O acidente acima resultou em um braço quebrado.
- Dedos, pulsos e braços sendo esmagados ou atingidos por objetos, são, frequentemente, as consequências se houver um incidente durante um manuseio.

Lições Aprendidas:

- Durante o manuseio manual, até o menor movimento inesperado pode causar lesões.
- Quando as operações não saírem como planejado: Mesmo que pareça ser algo menor, pare e pense antes de continuar. No caso acima, o sinalizador e o operador do guindaste não deveriam ter levantado a unidade até que todas as pessoas estivessem a uma distância segura.