



15 de abril 2026

Boletín de Seguridad 04 /2026

Manipulación manual



La automatización de las operaciones es difícil cuando la carga viene en tantos tamaños y formas.

¿Qué hace especial al breakbulk?

La manipulación manual significa transportar o sostener una carga mediante la fuerza de las manos o del cuerpo.

En las terminales modernas de contenedores, muchos pasos de la operación de carga han sido automatizados.

Lo mismo se observa en terminales de petróleo, químicas y de graneles:

En el breakbulk, muchos tipos de carga aún requieren una gran cantidad de manipulación manual.

En la siguiente página puede leer sobre un incidente que tiene muchas similitudes con otros que hemos experimentado durante la manipulación manual.

Estimados todos,

G2 Ocean está comprometido a proporcionar un entorno de trabajo seguro y saludable para todo el personal implicado en nuestras operaciones. El propósito de nuestro Boletín de Seguridades es concienciar sobre los riesgos para la salud y la seguridad asociados a las operaciones de carga.

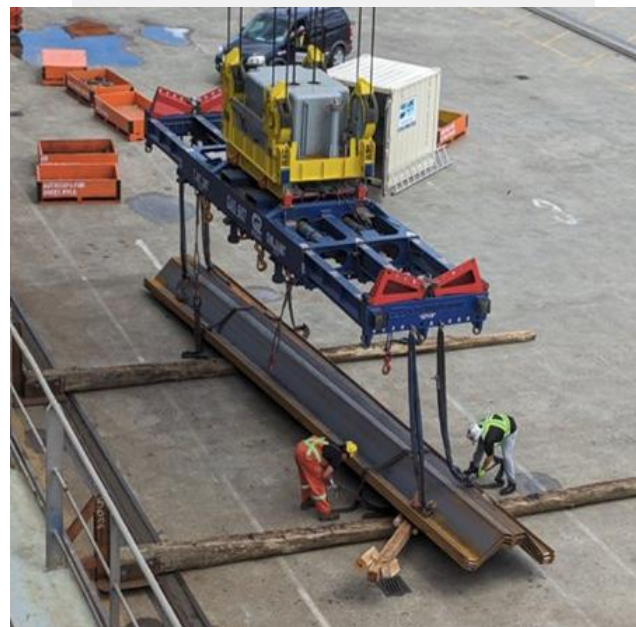
G2 Ocean trabaja con varios cientos de empresas de estiba en todo el mundo.

Esta edición trata sobre la manipulación manual de carga.

Si tiene algún comentario, por favor envíenos un correo a:

safety@g2ocean.com

Un saludo del equipo G2 Ocean



Los humanos, no los robots, enganchan nuestra carga.

Un pequeño inconveniente desencadenó una cadena de eventos:
La cadena de izaje quedó atrapada debajo de la unidad (izquierda).



La innovación es uno de los comportamientos de seguridad de G2 Ocean.

Consecuencias:



- El incidente anterior resultó en un brazo fracturado.
- Dedos, muñecas y brazos aplastados o golpeados por objetos son, a menudo, la consecuencia cuando ocurre un incidente durante la manipulación manual.

Lección aprendida:

- Durante la manipulación manual, incluso el más mínimo movimiento inesperado puede causar lesiones.
- Cuando las operaciones no se desarrollan según lo previsto: aunque parezca algo menor, para y piensa antes de continuar. En el caso anterior, el gancho y el operador de la grúa no deberían haber levantado la unidad hasta que todas las personas estuvieran a una distancia segura.